

S & H Globale Märkte

WKN/ISIN: A0MYEG/DE000A0MYEG2

Dieser Fonds wird von der ODDO BHF Asset Management GmbH verwaltet.

Wesentliche Anlegerinformationen

Gegenstand dieses Dokuments sind wesentliche Informationen für den Anleger über diesen Fonds. Es handelt sich nicht um Werbematerial. Diese Informationen sind gesetzlich vorgeschrieben, um Ihnen die Wesensart dieses Fonds und die Risiken einer Anlage in ihn zu erläutern. Wir raten Ihnen zur Lektüre dieses Dokuments, so dass Sie eine fundierte Anlageentscheidung treffen können.

Ziele und Anlagepolitik

Mit dem S&H Globale Märkte legen Sie bis zu 100 Prozent in Aktienfonds an. Zum Einsatz kommen vor allem aktiv gemanagte Fonds unterschiedlicher Anbieter, die weltweit etablierte Märkte, aber auch spezielle Regionen wie Emerging Markets abdecken. Die Auswahl der einzelnen Fonds und die Steuerung der Aktienquote beruht auf der Einschätzung des Fondsmanagements der ODDO BHF Asset Management Lux, die bei diesem Fonds durch die BfV Bank für Vermögen AG beraten wird.

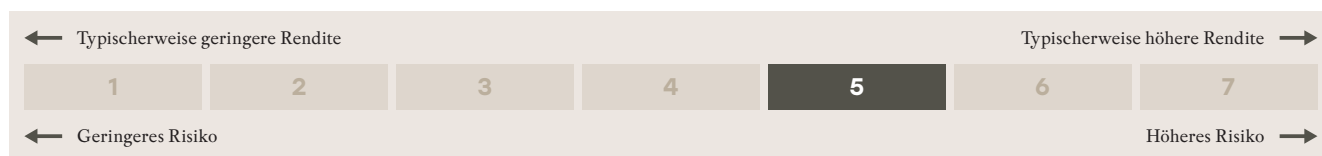
Ziel einer Anlage im S&H Globale Märkte ist es, an der Wertentwicklung der weltweiten Aktienmärkte teilzuhaben.

Die Währung des Fonds ist Euro.

Die Erträge, die der S&H Globale Märkte erwirtschaftet, werden nicht ausgeschüttet, sondern verbleiben im Fonds.

Ihre Anteile am S&H Globale Märkte können Sie börsentäglich zurückgeben.

Risiko- und Ertragsprofil



Die Einstufung des Fonds in seine Risikoklasse beruht auf historischen Daten des Fonds oder einer vergleichbaren Anlage in den vergangenen 5 Jahren und stellt somit keine Vorhersage für die Zukunft dar. Die Einstufung ist keine Garantie, sie kann sich im Zeitablauf ändern. Eine Einstufung in Kategorie 1 bedeutet nicht, dass der Fonds kein Wertschwankungsrisiko hat.

Der Fonds ist in Risikoklasse 5 eingruppiert, weil die historischen Daten im Jahresdurchschnitt Wertschwankungen zwischen 10 und 15% aufweisen.

Generell gilt, dass höhere Wertschwankungen größere Verlustrisiken, aber auch größere Chancen auf Wertzuwachs beinhalten.

Folgende Risiken haben auf die Einstufung keinen unmittelbaren Einfluss, können für den Fonds aber trotzdem von Bedeutung sein:

- **Operationelle Risiken einschließlich Verwahrnissen:** Fehler und Missverständnisse bei der Verwaltung und Verwahrung können die Wertentwicklung des Fonds beeinträchtigen.
- **Zielfondsrisiken:** Der Fonds legt in Zielfonds an, um bestimmte Märkte, Regionen oder Themen abzubilden. Die Wertentwicklung einzelner Zielfonds kann hinter der Entwicklung des jeweiligen Marktes zurückbleiben.
- **Währungsrisiken:** Der Fonds legt seine Mittel auch außerhalb des Euro-Raums an. Der Wert der Währungen dieser Anlagen gegenüber dem Euro kann fallen.

Eine ausführliche Darstellung aller Risiken finden Sie im Verkaufsprospekt des Fonds unter „Risikohinweise“.

Kosten

Einmalige Kosten vor und nach der Anlage:	
Ausgabeaufschlag	5 %
Rücknahmeabschlag	0 %
Hierbei handelt es sich jeweils um die Höchstbeträge, die Ihnen belastet werden dürfen.	
Kosten, die dem Fonds im Verlauf des Geschäftsjahres entstehen:	
Laufende Kosten	2,71 %
Kosten, die der Fonds unter bestimmten Umständen zu tragen hat:	
Erfolgsabhängige Vergütung p. a. (wird derzeit nicht erhoben)	
Bis zu 10 % des Betrages, um den die Wertentwicklung des Fonds pro Abrechnungsperiode 2 % übersteigt (unter Berücksichtigung einer High Watermark).	

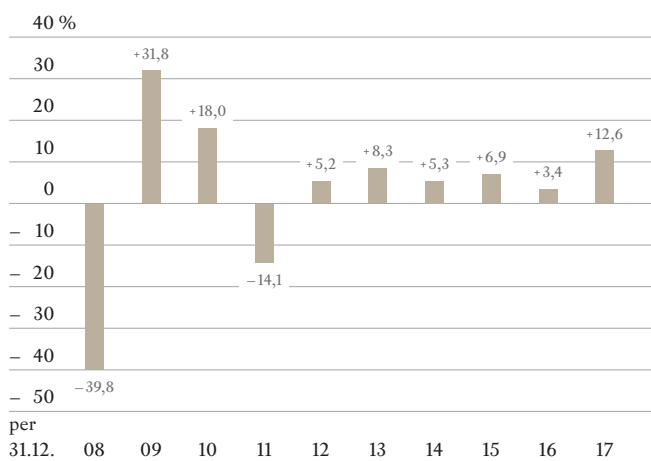
Die von Ihnen zu tragenden Kosten finanzieren die Verwaltung und Verwahrung des Fonds sowie Vertrieb und Vermarktung; diese Kosten wirken sich mindernd auf das Wachstumspotenzial Ihrer Anlage aus.

Bei den Ausgabeaufschlägen und Rücknahmeabschlägen handelt es sich jeweils um den Höchstbetrag. Im Einzelfall können die von Ihnen zu zahlenden Beträge niedriger sein. Bitte fragen Sie Ihren Berater oder Ihre Vertriebsstelle nach den tatsächlich für Sie geltenden Beträgen.

Die Kennziffer „laufende Kosten“ wurde zum letzten Geschäftsjahresende des Fonds per 31. Dezember 2017 ermittelt. Sie beinhaltet alle Kosten und sonstigen Zahlungen des Fonds (exklusive der Transaktionskosten und einer eventuellen erfolgsabhängigen Vergütung) und setzt diese in Beziehung zum Fondsvermögen. Die „laufenden Kosten“ können von Geschäftsjahr zu Geschäftsjahr schwanken.

Ausführliche Informationen zu den Kosten finden Sie im Verkaufsprospekt des Fonds.

Wertentwicklung in der Vergangenheit



Quelle: eigene Datengrundlage

Der Fonds wurde am 1. Oktober 2007 aufgelegt.

Die frühere Wertentwicklung ist keine Garantie für die künftige Entwicklung des Fonds.

Die Berechnung erfolgte in der Fondswährung Euro und auf Basis des Rücknahmepreises.

Das bedeutet, alle Kosten und Gebühren des Fonds mit Ausnahme des Ausgabeaufschlags sind berücksichtigt.

Ausschüttungen bzw. abzuführende Steuern wurden wiederangelegt.

Praktische Informationen

Verwahrstelle für diesen Fonds ist „The Bank of New York Mellon SA/NV, Asset Servicing, Niederlassung Frankfurt am Main“.

Weitere praktische Informationen zum Fonds, den Verkaufsprospekt, Jahres- und Halbjahresberichte sowie die aktuellen Ausgabe- und Rücknahmepreise finden Sie kostenlos und in deutscher Sprache auf unserer Internet-Seite „am.oddo-bhf.com“.

Die deutschen Steuervorschriften können die Versteuerung Ihrer persönlichen Einkünfte aus dem Fonds beeinflussen.

Die ODDO BHF Asset Management GmbH kann lediglich auf der Grundlage einer in diesem Dokument enthaltenen Erklärung haftbar gemacht werden, die irreführend, unrichtig oder nicht mit den einschlägigen Teilen des Verkaufsprospekts vereinbar ist.

Dieser Fonds ist in Deutschland zugelassen und wird durch die Bundesanstalt für Finanzdienstleistungsaufsicht (BaFin) reguliert. Diese wesentlichen Informationen für den Anleger sind zutreffend und entsprechen dem Stand vom 18. Juni 2018.

Einzelheiten zur aktuellen Vergütungspolitik der Gesellschaft sind im Internet unter „am.oddo-bhf.com“ veröffentlicht. Hierzu zählen eine Beschreibung der Berechnungsmethoden für Vergütungen und Zuwendungen an bestimmte Mitarbeitergruppen sowie die Angabe der für die Zuteilung zuständigen Personen. Auf Verlangen werden die Informationen von der Gesellschaft kostenlos in Papierform zur Verfügung gestellt.